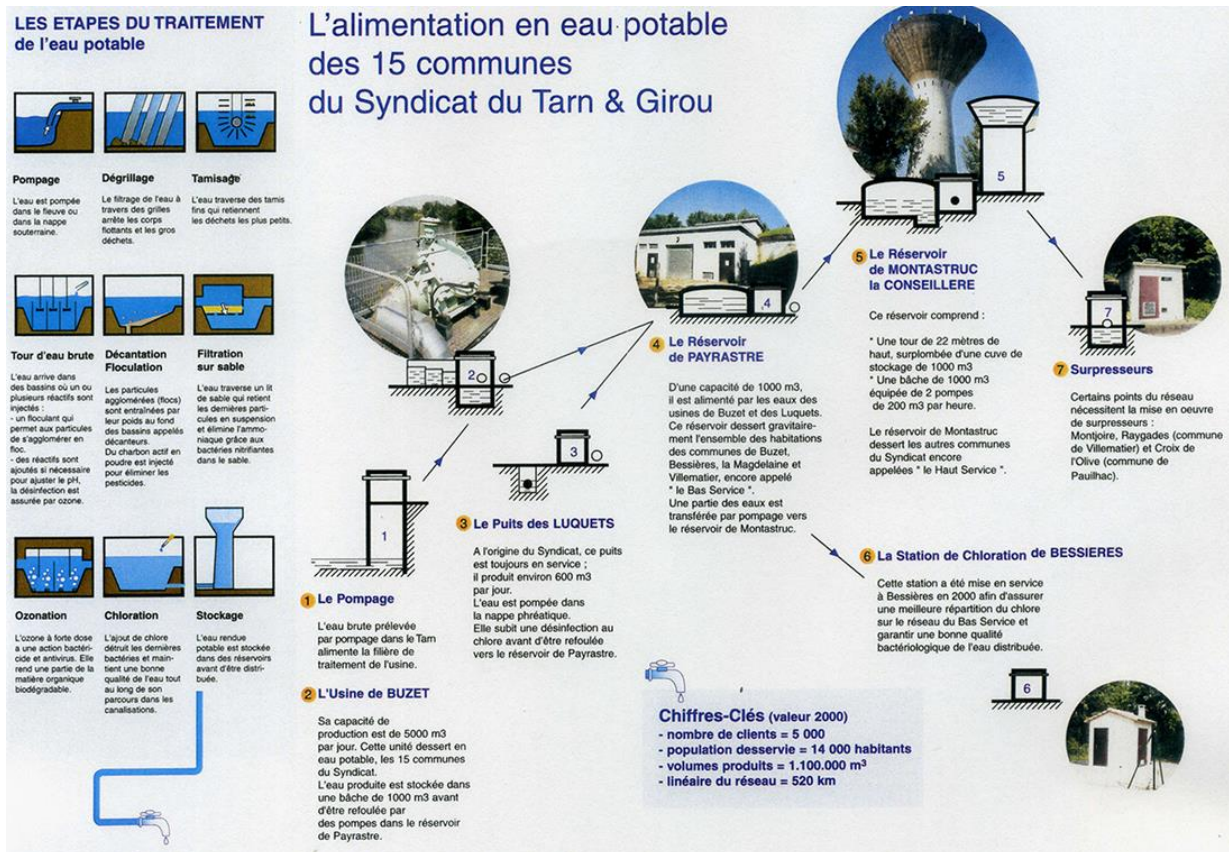


NOTICE EXPLICATIVE EAU POTABLE

La commune est alimentée en eau potable par le **syndicat des Eaux du Tarn et du Girou**. La gestion est assurée par VEOLIA.

✓ Les ressources et les équipements existants :



✓ La distribution :

La distribution est assurée depuis le réservoir de Montastruc

✓ La capacité du réseau :

La capacité du réseau est bonne sur le village. Elle est plus limitée sur les hameaux de Navarre, Al pech, Ariols, en Moynet, en Fabas, Bouzigues et Crédo (diamètre 63 ou 50).

Le plan du réseau d'eau potable figure sur le document 611.

✓ La défense incendie :

La défense incendie est déficiente sur la partie Nord du village (rte de Saint Sulpice) ainsi que sur Navarre, en Moynet et en Fabas. Sur ces secteurs la mise en place de réserve est à privilégier car le réseau d'eau potable ne permet d'implanter des bornes incendies.